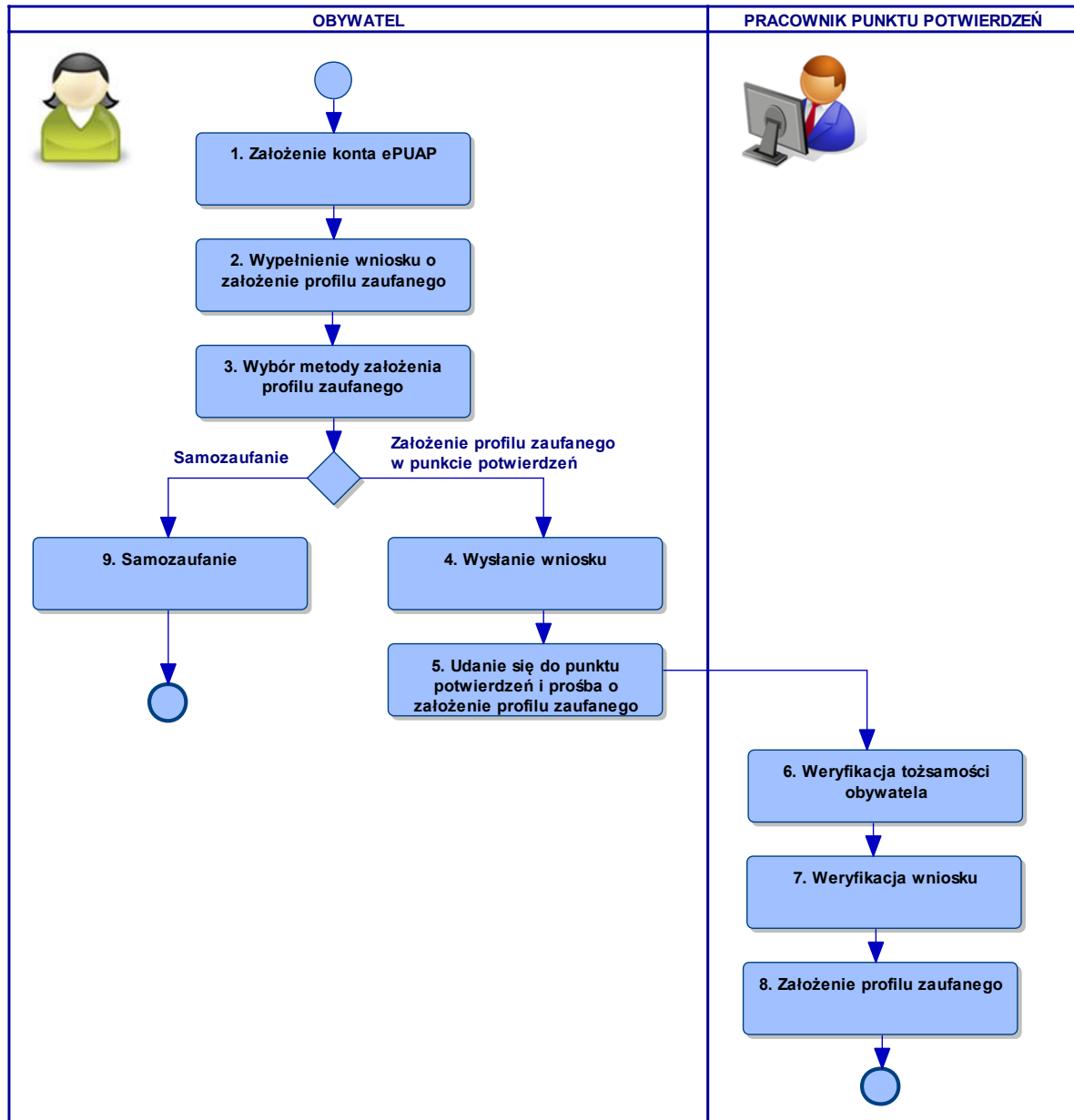


elektroniczna Platforma Usług Administracji Publicznej







Proces zakładania profilu zaufanego






Diagram procesu zakładania profilu zaufanego



Opis procesu zakładania Profilu Zaufanego

LP.	KROK PROCESU	OPIS KROKU PROCESU	WYKONAWCA
1.	Założenie konta ePUAP	Celem założenia profilu zaufanego należy zarejestrować konto na stronie www.epuap.gov.pl .	 obywatel
2.	Wypełnienie wniosku o założenie profilu zaufanego	Rejestracja i wypełnienie wniosku o założenie profilu zaufanego na portalu ePUAP.	 obywatel
3.	Wybór metody założenia profilu zaufanego	Podjęcie decyzji o metodzie założenia profilu zaufanego: w punkcie potwierżeń (kontynuacja krok 4) lub samozaufanie z wykorzystaniem bezpiecznego podpisu weryfikowanego kwalifikowanym certyfikatem (kontynuacja krok 9).	 obywatel
ZAŁOŻENIE PROFILU ZAUFANEGO W PUNKCIE POTWIERDZEŃ – ścieżka dostępna dla wszystkich obywateli			
4.	Wysłanie wniosku	Wysłanie wniosku o założenie profilu zaufanego. Zarejestrowany wniosek jest ważny 14 dni, po tym czasie zostanie automatycznie anulowany.	 obywatel
5.	Udanie się do punktu potwierżeń i prośbą o założenie profilu zaufanego	Udanie się do dowolnej instytucji będącej punktem potwierżeń. Profil zaufany zakładany jest w punktach potwierżeń, czyli instytucjach upoważnionych przez MSWiA do potwierdzania tożsamości obywateli. Punktami potwierżeń są: Urzędy Skarbowe, Urzędy Wojewódzkie, oddziały Zakładów Ubezpieczeń Społecznych, a za granicą konsulaty. Pełna lista punktów potwierżeń dostępna jest na platformie ePUAP.	 obywatel
6.	Weryfikacja tożsamości obywatela	W punkcie potwierżeń upoważniony urzędnik potwierdza tożsamość obywatela na podstawie ważnego dowodu osobistego lub paszportu oraz sprawdza zgodność dokumentu tożsamości z danymi zawartymi we wniosku o założenie profilu zaufanego.	 urzędnik

7.	Weryfikacja wniosku	System ePUAP weryfikuje wniosek z kontem ePUAP oraz danymi w rejestrze PESEL.	 ePUAP
8.	Założenie profilu zaufanego	Po pomyślnej weryfikacji wniosku, urzędnik i obywatel podpisują dwa formularze wniosku. Jeden formularz otrzymuje obywatel, drugi pozostaje w punkcie potwierżeń. W przypadku niezgodności danych, wniosek zostaje odrzucony. W takiej sytuacji należy powtórzyć proces zakładania profilu zaufanego.	 urzędnik
<p>SAMOZAUFANIE</p> <p>– ścieżka dostępna dla obywateli posiadających bezpieczny podpis elektroniczny weryfikowany za pomocą kwalifikowanego certyfikatu</p>			
9.	Samozaufanie	Potwierdzenie założenia profilu zaufanego bezpiecznym podpisem elektronicznym weryfikowanym kwalifikowanym certyfikatem. System ePUAP sprawdza zgodność danych zawartych we wniosku o założenie profilu zaufanego z kontem, kwalifikowanym certyfikatem oraz rejestrem PESEL. Po pomyślnej weryfikacji profil zaufany zostaje założony.	 obywatel